

聖公會將軍澳基德小學
普通話科趣味工作紙 (二)
語音練習：聲母及聲調

班別：一年級_____班
姓名：_____ ()

成績：_____
日期：_____

(一) 請寫出下列詞語的聲母：



___è ___i

客 氣

___ià ___í

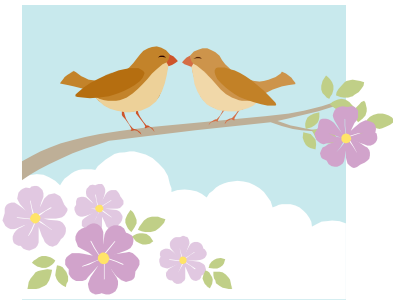
下 棋

___ōng ___uò

工 作

___à ___iā

大 家



___ǐ ___ǎo

你 好

___óng ___ué

同 學

___ǎ ___ù

馬 路

___ǐ ___ào

禮 貌

(二) 請用普通話讀出下則小笑話，並將聲調標在□內：

乘火車

□ □ □□ □

老師問：「鳥為什麼在冬天飛到南方去？」

□ □ □

學生答：「它們只能飛到南方去，

□ □

因為它們乘不了火車。」

